

VDM10-Niko Fingerabdruck anlernen

Für die Konfiguration der Fingerabdrücke wird die PC-Software iVMS-4200 benötigt. Diese Software kann über den folgenden Link heruntergeladen werden: [iVMS-4200](#).

1. Zuerst muss die Türstation in die PC-Software iVMS-4200 hinzugefügt werden. **Die Türstation sollte zuvor bereits eingerichtet sein.** Öffnen Sie zuerst das Menü „**Online Devices**“ (siehe Punkt 1 auf Abb. 1), wählen Sie das gewünschte Gerät mit dem Namen **VDM-VM-2W/POE-2.0** aus (siehe Punkt 2 auf Abb. 1) und klicken Sie dann auf „**Add/Hinzufügen**“ (siehe Punkt 3 auf Abb. 1).

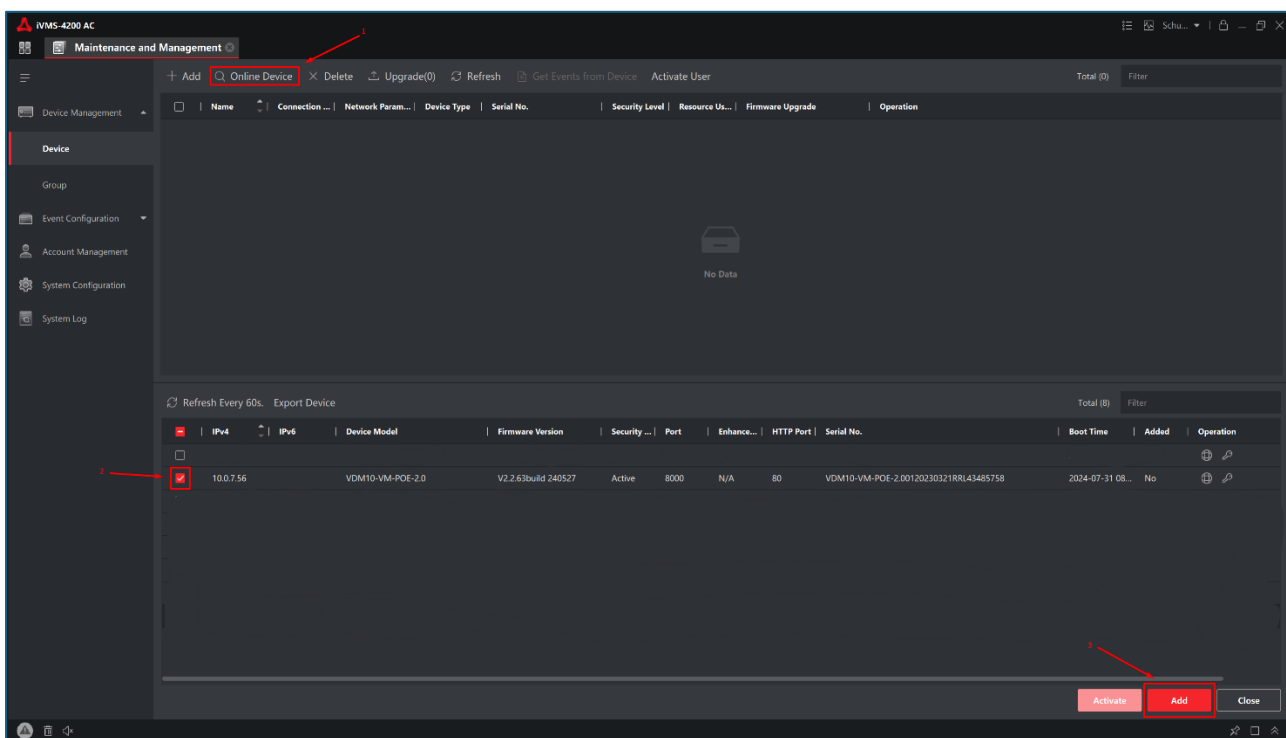


Abb. 1

2. Nach diesem Schritt öffnet sich ein separates Fenster für das Hinzufügen. Im ersten Feld „**Name**“ können Sie einen beliebigen Namen für die Türstation eingeben. Im Feld „**User Name**“ geben Sie bitte „**admin**“ ein. Im Feld „**Password**“ müssen Sie das Passwort eingeben, das bei der Konfiguration der VDM10 verwendet wurde.

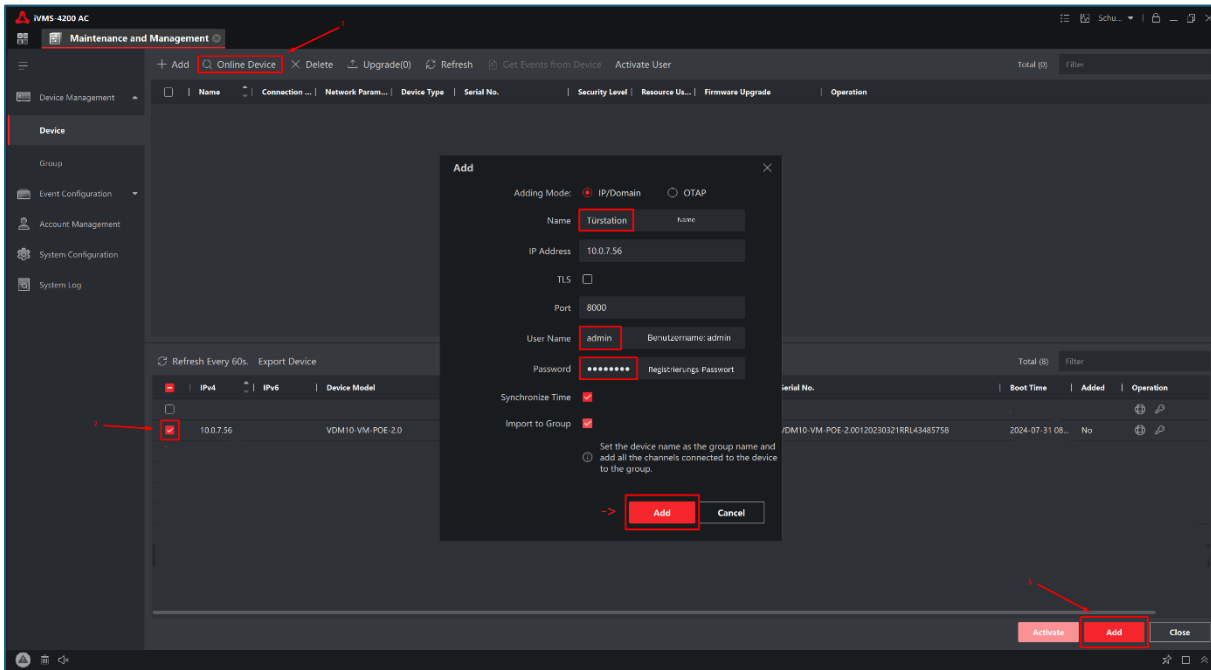



Abb. 2

3. Nach dem Hinzufügen erscheint die Türstation, die Sie verwalten können. Dafür müssen Sie auf das  **Symbol (Configuration)** klicken:

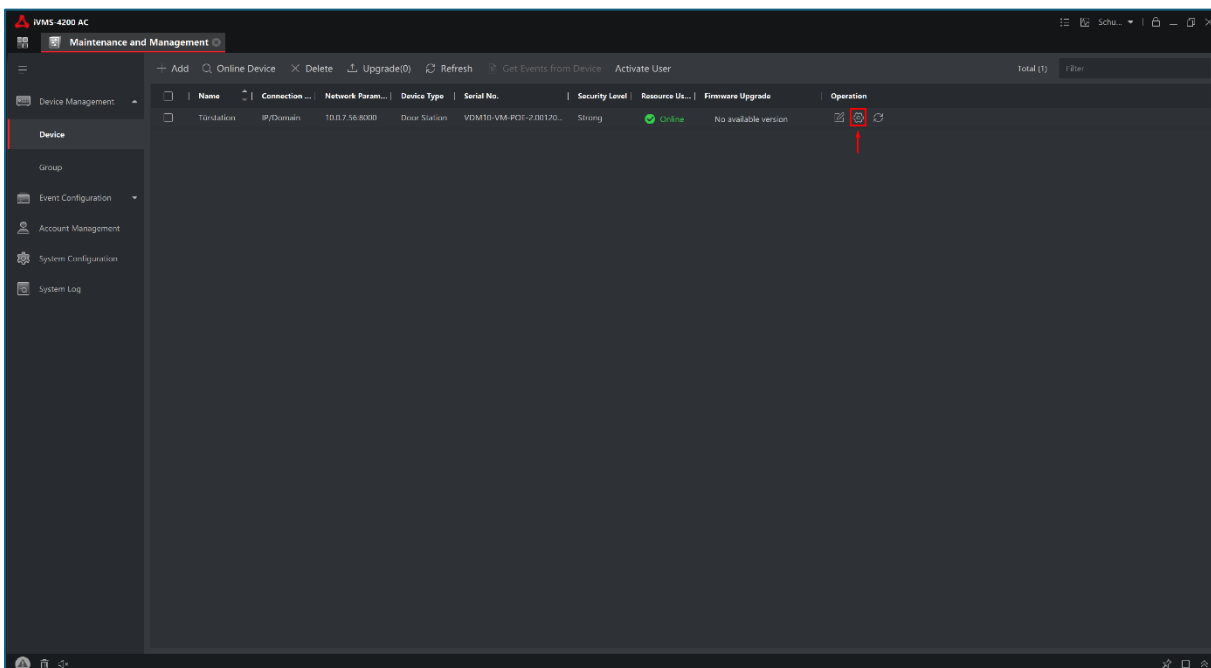


Abb. 3

4. Um zur Konfiguration der Fingerabdrücke zu gelangen, folgen Sie bitte diesen Schritten:

1. Wählen Sie den Bereich **"User"** in der Configuration.
2. Wählen Sie den gewünschten Benutzer aus oder erstellen Sie einen neuen Benutzer manuell.
3. Klicken Sie auf das folgende Symbol:

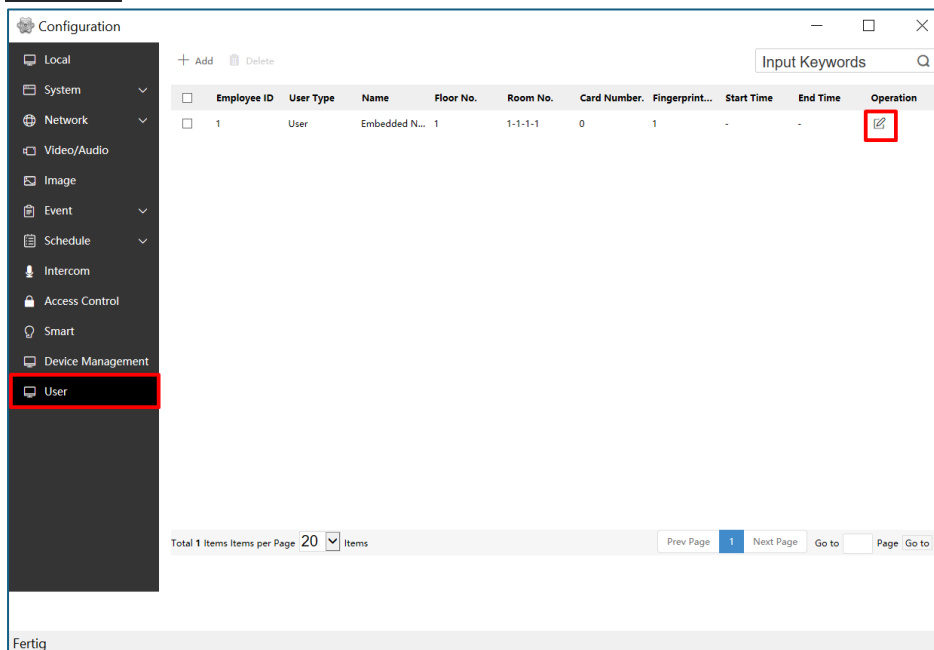


Abb. 4

4. Finden Sie den Punkt **"Fingerprint Settings"**.
5. Wählen Sie den gewünschten Türöffner aus (Door1 / Door2)
6. Klicken Sie auf **"Add Fingerprint"** und scannen Sie den Finger 3-mal, um ihn erfolgreich hinzuzufügen.

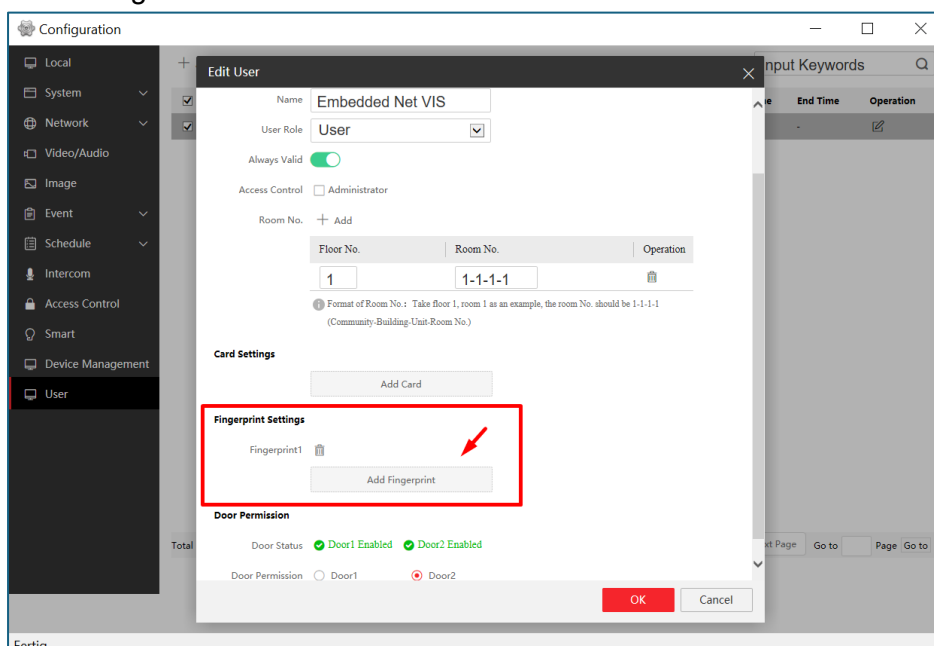


Abb. 5

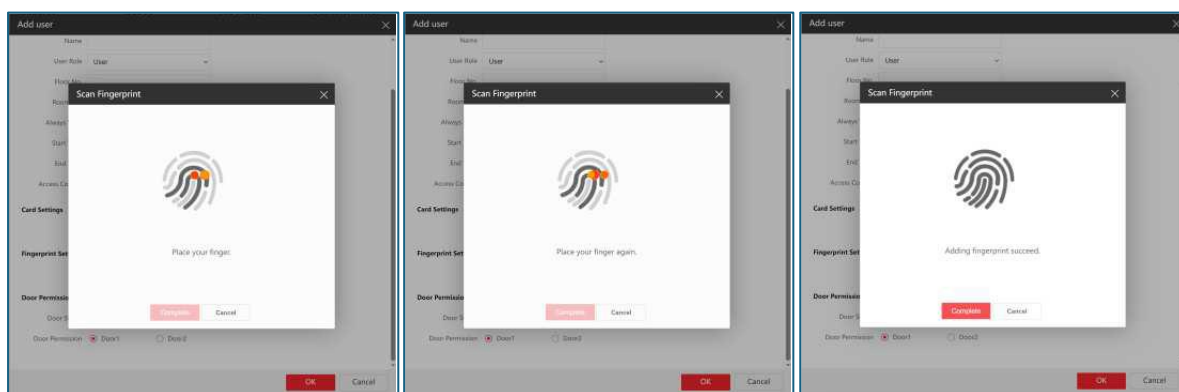


Abb. 6

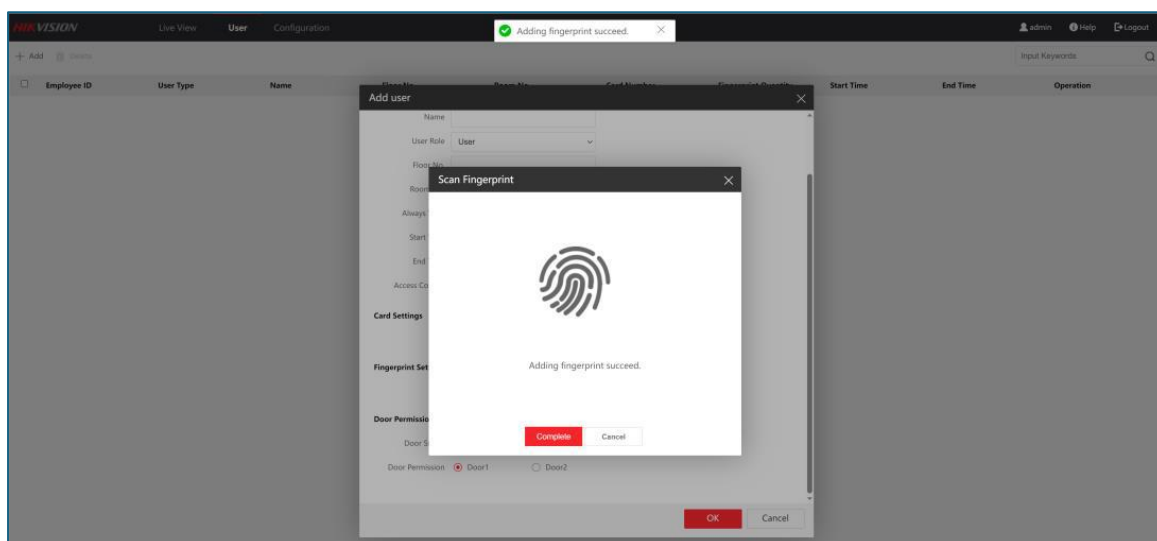


Abb. 7

Hinweis:

Sollten Sie zwei unterschiedliche Türen mit unterschiedlichen Fingerabdrücken steuern wollen, müssten Sie für die zweite Türe einen separaten User anlegen und einen weiteren Fingerabdruck anlernen. Es können bis zu 1000 Fingerabdrücke und 6000 M1, Desfire (13,56 MHz) Karten gespeichert werden.