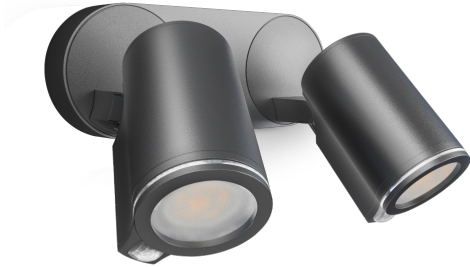


Sensor-LED-Strahler

Spot DUO S

mit Bewegungsmelder
EAN 4007841 058647
Art.-Nr. 058647



LED

20.000 Std

3000 K

3000K warmweiß



38°



2x Infrarot-Sensor
90°



Max. 10 m



IP44



2 - 1000 Lux



Lichtquelle
austauschbar durch
den Endverbraucher



Betriebsgerät nicht
austauschbar



8 Sek - 35 Min

Funktionsbeschreibung

Leuchtstarkes LED-Doppel. Wandspot DUO Sensor mit zwei schwenkbaren Strahlerköpfen (180° horizontal, 90° vertikal) mit je 90° Infrarot-Sensor (10 m Reichweite). 2x 512 lm bei 2x 7,5W für optimale Ausleuchtung rund ums Haus. Mit Zeiteinstellung (8 s - 35 min) und Dämmerungseinstellung (2-1000 Lux). Mehrere Spots per Kabel vernetzbar. 2x GU-10-LED Leuchtmittel inklusive.

Technische Daten

Abmessungen (L x B x H)	175 x 247 x 98 mm	Reichweite Radial	r = 2 m (3 m ²)
Mit Leuchtmittel	Ja, LED-Leuchtmittel	Reichweite Tangential	r = 10 m (79 m ²)
Mit Bewegungsmelder	Ja	Dämmerungsschalter	Ja
Herstellergarantie	3 Jahre	Lichtstrom Gesamtprodukt	1024 lm
Einstellungen via	Potis	gemessener Lichtstrom (360°)	1024 lm
Variante	mit Bewegungsmelder	Gesamtprodukt Effizienz	68,5 lm/W
VPE1, EAN	4007841058647	Farbtemperatur	3000 K
Anwendung, Ort	Außenbereich	Farbabweichung LED	SDCM5
Anwendung, Raum	Außenbereich, Rund ums Haus, Terrasse / Balkon, Hof & Einfahrt	Leuchtmittel	LED austauschbar
Farbe	Anthrazit	Lebensdauer LED L70B50 (25°)	> 20000 Std
Inkl. Eckwandhalter	Nein	Softlichtstart	Nein
Montageort	Wand	Dauerlicht	schaltbar
Montageart	Wand, Aufputz	Dämmerungseinstellung	2 – 1000 lx
Schlagfestigkeit	IK03	Zeiteinstellung	8 s – 35 Min.
Schutzart	IP44	Grundlichtfunktion	Nein
Schutzklasse	I	Hauptlicht einstellbar	Nein
		Dämmerungseinstellung Teach	Nein

<https://www.steinell.de>

Technische Änderungen vorbehalten

10.2025

Seite 1 von 4

Sensor-LED-Strahler

Spot DUO S

mit Bewegungsmelder
EAN 4007841 058647
Art.-Nr. 058647



Technische Daten

Umgebungstemperatur	von -20 bis 40 °C
Werkstoff des Gehäuses	Aluminium
Werkstoff der Abdeckung	Kunststoff transparent
Netzanschluss	220 – 240 V / 50 – 60 Hz
Montagehöhe max	2,50 m
Unterkriechschutz	Nein
segmentweise Ausblendung	Nein
Elektronische Skalierbarkeit	Nein
Mechanische Skalierbarkeit	Nein

Vernetzung	Ja
Vernetzung via	Kabel
Leistung	14,95 W
Farbwiedergabeindex CRI	= 81
optimale Montagehöhe	2 m
Erfassungswinkel	90 °
Produkt Kategorie	Sensor-LED-Strahler

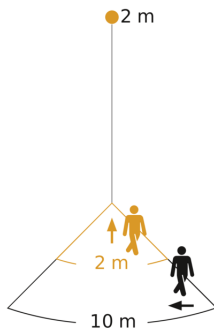
Sensor-LED-Strahler

Spot DUO S

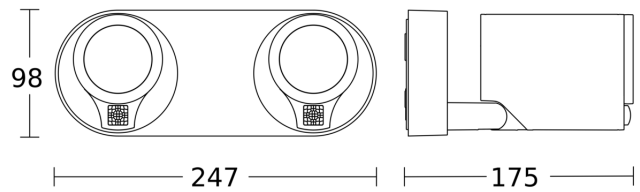
mit Bewegungsmelder
EAN 4007841 058647
Art.-Nr. 058647



Sensorerfassungsbereich

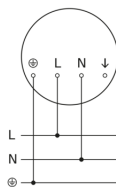


Maßzeichnung

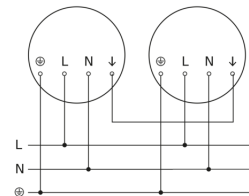


Mögliche Montagehöhe: 1,80 m - 2,50 m
Orange: radial
Schwarz: tangential

Schaltplan



Schaltplan Master-Master Vernetzung



Sensor-LED-Strahler

Spot DUO S

mit Bewegungsmelder
EAN 4007841 058647
Art.-Nr. 058647



Schaltplan Master-Slave Vernetzung

