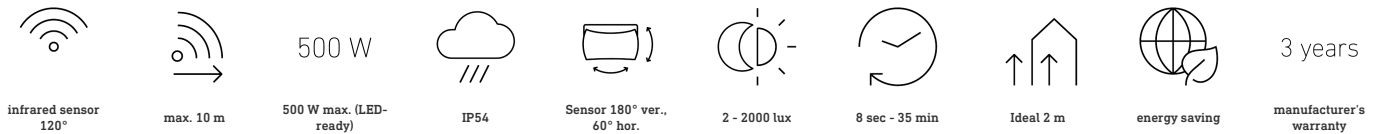
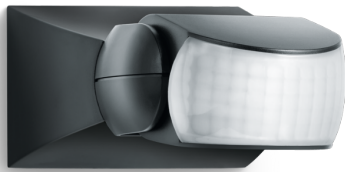


## Bewegungsmelder

# IS 1

schwarz  
EAN 4007841 600419  
Art.-Nr. 600419



### Funktionsbeschreibung

Gezielte Erfassung und günstiger Preis. Infrarot-Bewegungsmelder IS 1, für außen und innen, ideal für die gezielte Erfassung kleiner Flächen, 120° Erfassungswinkel, Reichweite bis 10 m, Zeit- und Dämmerungsschwelle einstellbar, Sensor horizontal um 30° und vertikal um 180° schwenkbar zur exakten Anpassung an den Erfassungsbereich.

### Technische Daten

Abmessungen (L x B x H)	120 x 80 x 50 mm	LED Lampen < 2 W	16 W
Herstellergarantie	3 Jahre	LED Lampen > 2 W < 8 W	64 W
Einstellungen via	Potis	LED Lampen > 8 W	64 W
Mit Fernbedienung	Nein	Kapazitive Belastung in µF	88 µF
Variante	schwarz	Technologie, Sensoren	Passiv Infrarot, Lichtsensor
VPE1, EAN	4007841600419	Montagehöhe	1,80 – 3,00 m
Ausführung	Bewegungsmelder	Montagehöhe max	3,00 m
Anwendung, Ort	Innenbereich, Außenbereich	optimale Montagehöhe	2 m
Anwendung, Raum	Außenbereich, Hauseingang, Rund ums Haus, Terrasse / Balkon, Hof & Einfahrt	Erfassungswinkel	120 °
Farbe	Schwarz	Öffnungswinkel	40 °
Farbe, RAL	9005	Unterkriechschutz	Nein
Inkl. Eckwandhalter	Nein	segmentweise Ausblendung	Ja
Montageort	Wand, Decke	Elektronische Skalierbarkeit	Nein
Montageart	Aufputz, Wand, Decke	Mechanische Skalierbarkeit	Nein
Schutzart	IP54	Reichweite Radial	r = 3 m (9 m <sup>2</sup> )
Schutzklasse	II	Reichweite Tangential	r = 10 m (105 m <sup>2</sup> )
		Schaltzonen	260 Schaltzonen

<https://www.steinell.de>

Technische Änderungen vorbehalten

06.2023

Seite 1 von 3

# IS 1

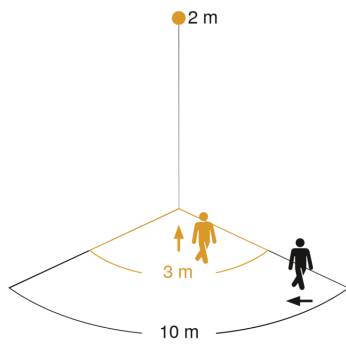
schwarz  
EAN 4007841 600419  
Art.-Nr. 600419

## Technische Daten

Umgebungstemperatur	-20 – 50 °C
Werkstoff	Kunststoff
Netzanschluss	230 – 240 V / 50 Hz
Schaltausgang 1, Ohmsch	500 W
Schaltausgang 1, Anzahl LED/ Leuchtstofflampen	4 stk.
Leuchtstofflampen EVG	430 W
Leuchtstofflampen unkompensiert	500 VA
Leuchtstofflampen reihenkompensiert	500 VA
Leuchtstofflampen parallelkompensiert	500 VA
Schaltausgang 1, Niedervolt Halogenlampen	500 VA

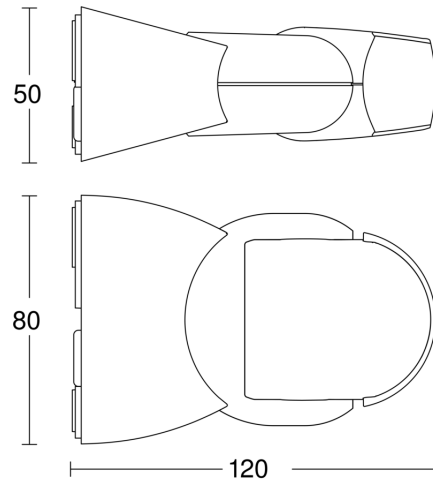
Dämmerungseinstellung	2 – 2000 lx
Zeiteinstellung	8 s – 35 Min.
Grundlichtfunktion	Nein
Hauptlicht einstellbar	Nein
Dämmerungseinstellung Teach	Nein
Konstantlichtregelung	Nein
Vernetzung	Ja
Art der Vernetzung	Master/Master
Vernetzung via	Kabel

## Sensorerfassungsbereich



Mögliche Montagehöhe: 1,80 m – 3,00 m  
Orange: radial  
Schwarz: tangential

## Maßzeichnung



## Schaltplan Leuchte ohne vorhandenen Nullleiter



## Schaltplan Leuchte mit vorhandenem Nullleiter



## Schaltplan Anschluss über Serienschalter für Hand- und Automatik-Betrieb



## Schaltplan Anschluss über einen Wechselschalter für Dauerlicht- und Automatik-Betrieb

