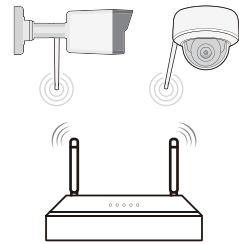


EasyLink Zusatzkamera QuickStartGuide



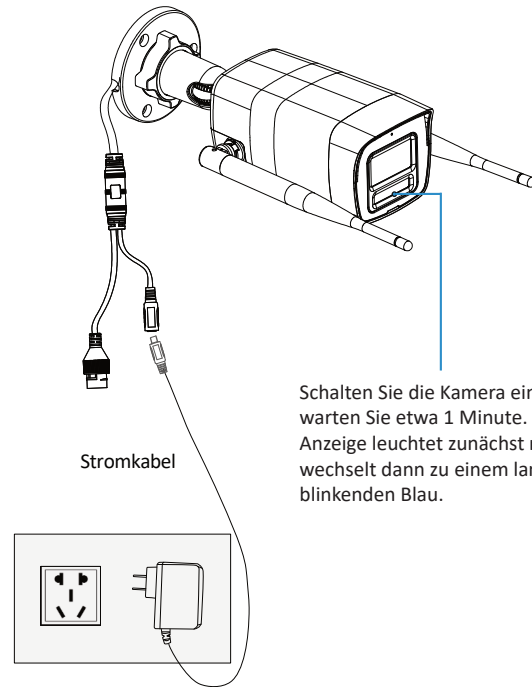
Das EasyLink NVS Kit ist separat erhältlich. Bitte stellen Sie sicher, dass das NVS-Kit bereits in der HiLookVision-App aktiviert ist.



HiLookVisionApp

1 Kameras einschalten

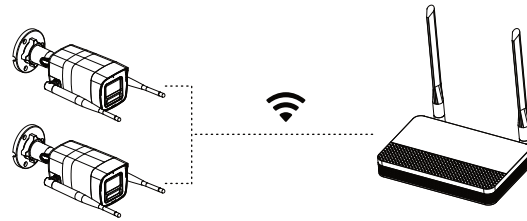
*Das Produktbild ist nur exemplarisch



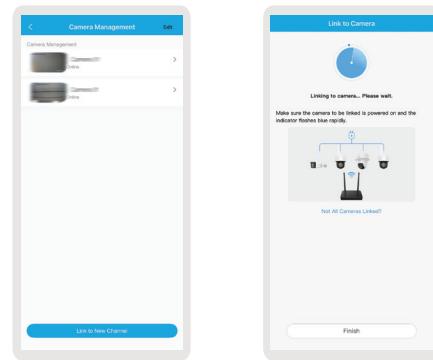
Schalten Sie die Kamera ein, und warten Sie etwa 1 Minute. Die Anzeige leuchtet zunächst rot und wechselt dann zu einem langsam blinkenden Blau.

2 Kameras mit Video Server verbinden

Vergewissern Sie sich, dass das der Video Server mit dem Netzwerk verbunden ist und die Kameras sich in der Nähe befinden.

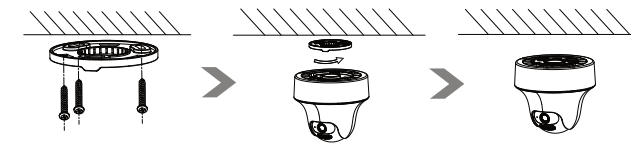


Gehen Sie zur Kameraverwaltung, tippen Sie auf "Kamera hinzufügen" und folgen Sie den Anweisungen in der App, um die Kameras mit dem Video Server zu verbinden.

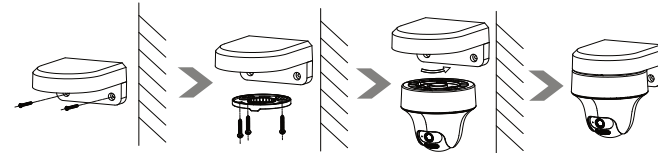


3 Kameras montieren

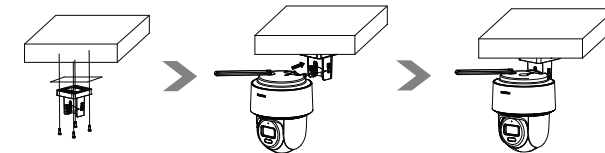
1 Deckenbefestigung



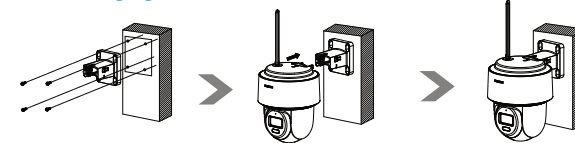
Wandbefestigung



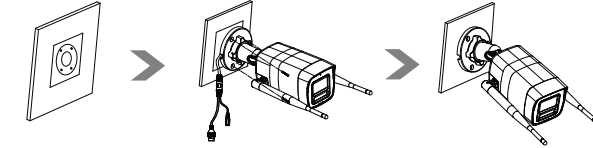
2 Deckenbefestigung



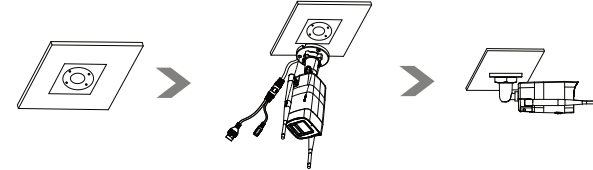
Wandbefestigung



3 Deckenbefestigung



Wandbefestigung



Überprüfen Sie nach der Installation die Statusanzeige.

- Leuchtet rot: Kamera startet
- Blinkt langsam rot: Wi-Fi Verbindung fehlgeschlagen
- Blinkt schnell blau: Kamera bereit für Wi-Fi Verbindung
- Blinkt langsam blau: Kamera läuft einwandfrei

1. Warum kann das Gerät nicht mit HiLookVision verbunden werden?

- Stellen Sie sicher, dass das Netzkabel angeschlossen ist.
- Vergewissern Sie sich, dass der Status des Geräts Online zeigt und es nicht mit einem anderen Konto verbunden wurde.
- Wenn das Problem weiterhin besteht, scannen Sie bitte den QR-Code auf dem Cover, um die Videoanleitung aufzurufen.

2. Warum können Kameras nicht verbunden werden?

- Wenn Sie zum ersten Mal eine Kamera hinzufügen, warten Sie bitte, bis die Kamera hochgefahren ist. Dies dauert etwa 30-40 Sekunden. Die Statusanzeige blinkt schnell blau
- Überprüfen Sie den Abstand zwischen Gerät und Kamera.
- Die max. Reichweite ist etwa 200m auf freiem Feld ohne Störfaktoren.
- Sollte trotz normal blinkender Statusanzeige keine Verbindung zustande kommen führen Sie durch das drücken der Reset-Taste der Kamera für ca. 5 Sekunden einen Reset aus und beginnen danach erneut.
- Besteht das Problem weiterhin, scannen Sie bitte den QR-Code auf dem Cover, um die Video-Anleitung aufzurufen.

3. Warum gibt die Live-Ansicht kein Bild aus?

- Stellen Sie sicher dass die Entfernung zwischen den Geräten nicht mehr als 200m auf freiem Feld ohne Störfaktoren beträgt.
- Überprüfen Sie ob die Statusanzeige leuchtet.
- Besteht das Problem weiterhin, scannen Sie bitte den QR-Code auf dem Cover, um die Video-Anleitung aufzurufen.

4. Wie setzt man die Geräte auf die Werkseinstellung zurück?

- Halten Sie die Reset-Taste für 5 Sekunden gedrückt bis alle Statusanzeigen aus gehen und die Power-Anzeige anfängt zu blinken. Nun ist das Gerät auf Werkseinstellung zurück gesetzt.
- Halten Sie die Reset-Taste an der Kamera für 50 Sekunden gedrückt.

5. Wann kann man Geräte-QR-Codes in HiLookVision scannen ?

- Warten Sie bis der Statusindikator dauerhaft leuchtet

6. Ist es notwendig eine Micro SD (TF) Karte einzulegen?

- Ja, eine Micro SD Karte ist erforderlich, um Aufnahmen zu speichern.

7. Wie spielt man aufgenommene Videos ab?

- Navigieren Sie zur Startseite der HiLookVision App, wählen dort das entsprechende Gerät und drücken dann auf Wiedergabe oder eine Ereignis Meldung.

C Sicherheitshinweise

- Die ordnungsgemäße Konfiguration aller Passwörter und anderer Sicherheitseinstellungen liegt in der Verantwortung des Installateurs und/oder des Endbenutzers.
- Stecken Sie den Stecker fest in die Steckdose. Schließen Sie nicht mehrere Geräte an einen Netzadapter an. Schalten Sie das Gerät aus, bevor Sie Zubehör und Peripheriegeräte anschließen oder abtrennen.
- Die Steckdose muss sich in der Nähe des Geräts befinden und leicht zugänglich sein.
- Bei Geräten mit dem Zeichen für gefährliche Spannung muss die externe Verkabelung an den Klemmen von einer unterwiesenen Person installiert werden.
- Dieses Gerät ist nicht für die Verwendung an Orten geeignet, an denen sich Kinder aufhalten können.

WARNUNG!



1. Batterie nicht verschlucken. Verätzungsgefahr!
2. Dieses Produkt enthält eine Knopfzellenbatterie. Wenn die Knopfzellenbatterie verschluckt wird, kann sie innerhalb von nur 2 Stunden schwere innere Verbrennungen verursachen, die zum Tod führen können.
3. Das unsachgemäße Ersetzen der Batterie durch einen falschen Typ kann eine Schutzvorrichtung außer Kraft setzen (z. B. bei einigen Lithium-Batterietypen).
4. Werfen Sie die Batterie nicht ins Feuer oder in einen heißen Ofen, und zerdrücken oder zerschneiden Sie sie nicht mechanisch. Dies kann zu einer Explosion führen.

1. Lassen Sie die Batterie nicht in einer Umgebung mit extrem hohen Temperaturen stehen, da dies kann zu einer Explosion oder zum Austreten von entflammaren Flüssigkeiten oder Gasen führen.
2. Setzen Sie die Batterie keinem extrem niedrigen Luftdruck aus, da dies zu einer Explosion oder zum Austreten von entflammaren Flüssigkeiten oder Gasen führen kann.
3. Entsorgen Sie verbrauchte Batterien entsprechend den Anweisungen.

- Wenn Rauch, Geruch oder Geräusche aus dem Gerät dringen, schalten Sie das Gerät sofort aus, ziehen Sie den Netzstecker, und wenden Sie sich an das Kundendienstzentrum.
- Verwenden Sie das Gerät in Verbindung mit einer USV, verwenden Sie möglichst die vom Hersteller empfohlene Festplatte.
- Halten Sie bei einem Gerät mit Lüfterflügeln oder Motoren Körperteile von den Lüfterflügeln oder Motoren fern. Trennen Sie die Stromquelle während der Wartungsarbeiten.
- Berühren Sie keine blanken Komponenten (wie z. B. die Metallkontakte der Einlässe) und warten Sie mindestens 5 Minuten warten, da nach dem Ausschalten des Geräts noch Strom vorhanden sein kann.
- Stellen Sie das Gerät niemals an einem instabilen Ort auf. Das Gerät kann herunterfallen und dabei schwere Verletzungen oder Tod führen.
- Wenn das Gerät einen 3-poligen Netzstecker verwendet, muss es ordnungsgemäß an eine geerdete Netzsteckdose angeschlossen werden.

D Vorsorgliche Hinweise

- Das Gerät darf keinem Tropf- oder Spritzwasser ausgesetzt werden noch dürfen mit Flüssigkeiten gefüllten Gegenstände, dürfen auf das Gerät gestellt werden.
- Auf dem Gerät dürfen keine offenen Flammenquellen abgestellt werden.
- Bei Geräten mit Belüftungsöffnungen dürfen diese nicht verdeckt bzw. abgedeckt werden.
- Die Öffnungen dürfen nicht blockiert werden, indem das Gerät auf ein Bett, ein Sofa, einen Teppich oder eine ähnliche Oberfläche gestellt wird.
- Der USB-Anschluss des Geräts dient nur zum Anschluss einer Maus, einer Tastatur, eines USB-Flash-Laufwerks oder eines Wi-Fi Dongles. Der Strom für das angeschlossene Gerät darf nicht mehr als 0,1 A betragen.
- Bei hohen Betriebstemperaturen [40 °C / 104 °F bis 55 °C 131 °F] kann die Leistung einiger Netzteile möglicherweise abnehmen.
- Wenn das Gerät an der Wand oder an der Decke installiert werden soll,
 1. Installieren Sie das Gerät gemäß den Anweisungen in dieser Anleitung.
 2. Um Verletzungen zu vermeiden, muss das Gerät gemäß den Installationsanweisungen sicher an der Installationsfläche befestigt werden.
- Wenn im Lieferumfang des Geräts ein Netzadapter enthalten ist, verwenden Sie nur den mitgelieferten Adapter.
- Wenn Sie das Gerät selbst verkabeln müssen, wählen Sie das entsprechende Kabel für die Stromversorgung gemäß den den elektrischen Parametern, die auf dem Gerät angegeben sind. Abisolieren Sie das Kabel mit einer handelsüblichen Abisolierzange. Um schwerwiegende Folgen zu vermeiden, muss die Länge des abisolierten Kabels angemessen sein und die Leiter dürfen nicht freigelegt werden.
- Trennen Sie das Gerät von der Stromversorgung es verdrahten, installieren oder demontieren.
- Das Gerät sollte in einer trockenen Umgebung ohne korrosive Gase aufgestellt werden (siehe Benutzerhandbuch für Details zu korrosiven Gasen).