

Anleitung

Modell AC3D

M METZLER

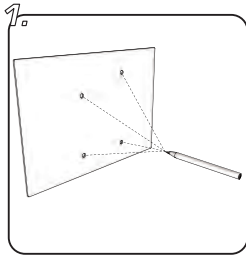
Metzler GmbH
Taleswiesenstraße 9
72770 Reutlingen

Montage Material

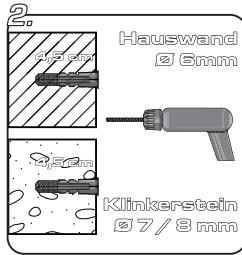
Für die Montage der Hausnummer benötigen Sie eine Bohrmaschine mit einem $\varnothing 6$ mm Bohrer, eine Wasserwaage sowie einen Stift zum Anzeichnen der Bohrlöcher.



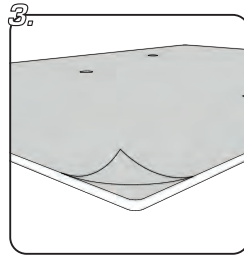
Montage



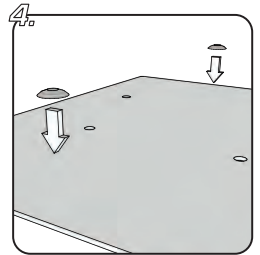
1. Anzeichnen der Bohrmarkierungen.



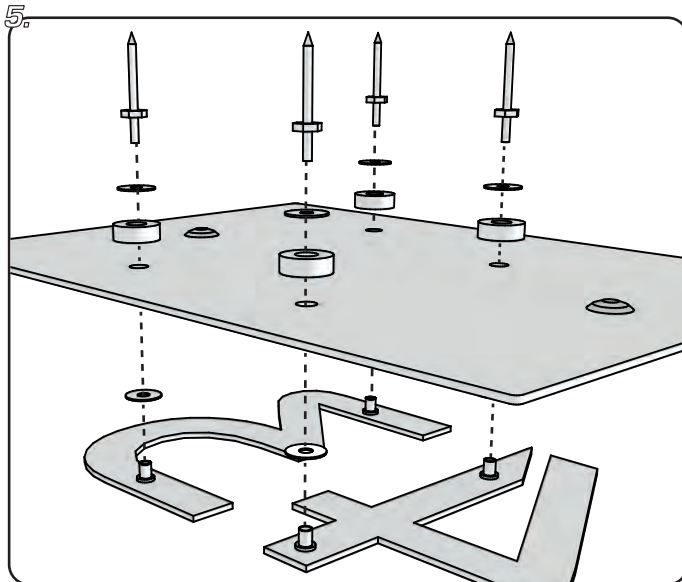
2. Bohren der Löcher und versenken der Dübel(F).



3. Schutzfolie abziehen.

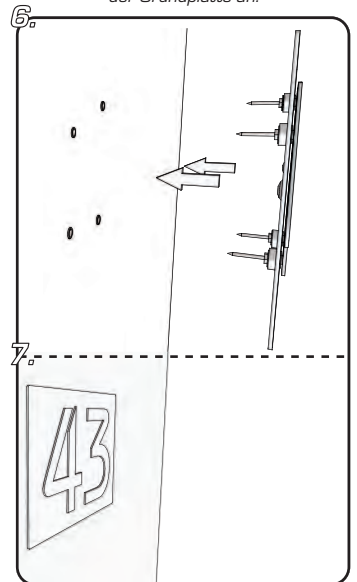


4. Bringen Sie die Elastikpuffer(G), mittig, mit ca 2 cm Abstand zum Rand, auf der Rückseite der Grundplatte an.



5. Zusammensetzen der Hausnummer

Setzen Sie zwischen Applikation und Grundplatte eine Unterlegscheibe (D). Schrauben Sie die Muttern (A) bis zum Anschlag auf die Steckdübel. Positionieren Sie die Abstandshalter (B) und jeweils eine Unterlegscheibe (C) über den Löchern durch welche die Schweißhülsen der Applikation geführt werden. Schrauben Sie die Steckbolzen (E) in die Schweißhülsen. Drücken Sie die fertig zusammengesetzte Hausnummer an die Hauswand bis die Elastikpuffer an der Wand anschlagen.



6.

7.