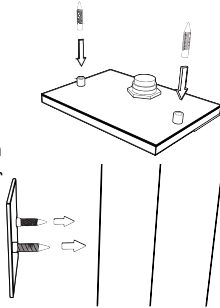


Anleitung

Montage

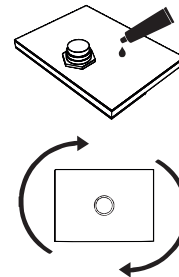
Steckdübel

1. Schrauben Sie die Steckdübel in die vorhandenen Gewinde.
2. Versenken Sie die Dübel mit einem $\varnothing 6\text{mm}$ Bohrer min. 4,5cm tief in der Wand.
3. Klingelschild oder Hausnummer mit etwas Druck in Position bringen.



Silikonkleber

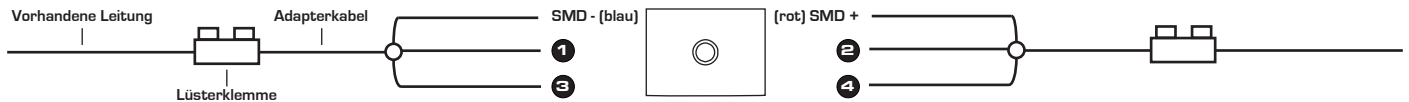
1. Tragen Sie den Silikonkleber auf der Rückseite des Klingelschildes auf.
2. Drücken Sie das Klingelschild mit etwas Druck gegen die Hauswand bis Sie in der gewünschten Position ist.
3. Fixieren Sie das Klingelschild mit etwas Klebeband. Lassen Sie nun den Silikonkleber min. 2Std. trocknen.



1. Drücken Sie die Spannfeder etwas zusammen und klemmen Sie diese in die Unterputzdose.
2. Bringen Sie das Klingelschild durch leichtes drehen in die gewünschte Position.

Beleuchtung

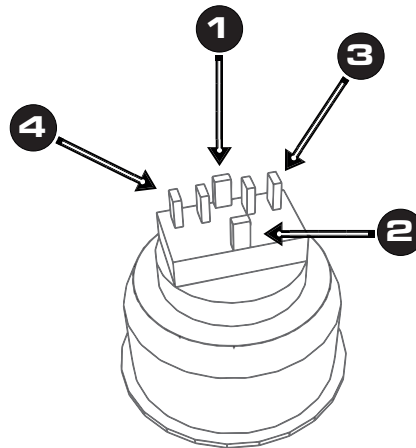
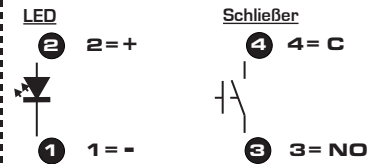
Falls Sie keine separate stromführende 8-24V Leitung, am Montageort, zur Verfügung haben können Sie durch die beigelegten drei-adrigen Adapterkabel die LED-Beleuchtung mit an die Kontakte [1 und 2] des LED-Tasters anschließen. Verbinden Sie die beigelegten Adapterkabel mit den am Montageort vorhandenen Lüsterklemme und schließen Sie die Kabel wie in der Skizze beschrieben an.



Taster

Um den Taster anzuschließen verwenden Sie die drei-adrigen Kabel und die Kabelschuhe die dem Klingelschild bei liegen.

Schaltleistung max. 5 A - 250 V
LED max. 24V / 1A
Netzspannung 8 - 24 V AC/DC
Schutzklasse IP67



Anschluss

Am Klingeltaster können nahezu alle handelsüblichen Türklingeln und Gongs angeschlossen werden. Überprüfen Sie den Anschluss des Klingeltasters im Handbuch Ihres Gongs oder Summers da es bei manchen Modellen zu Abweichungen kommen kann. Für die Beleuchtung und den Klingelton wird eine 8-24V Spannungsversorgung (Klingeltransformator) benötigt. Meistens ist dieser schon vorhanden und kann problemlos verwendet werden. Wenn zum Anschluss mehrere Kabel zur Verfügung stehen, deren Funktion nicht bekannt ist, messen Sie die Leitungen mit einem Multimeter durch um heraus zu finden welche Leitung zum Gong/Summer führen. Die Leitungen des Gongs werden an die Kontakte 3 und 4 des Tasters angeschlossen. Schließen Sie die LED-Beleuchtung an eine separate Leitung (Kontakte 1 und 2 des Tasters) an somit ist die LED dauerhaft beleuchtet und schält nicht ab beim betätigen des Tasters. Falls Sie keine separate Leitung für die Beleuchtung haben orientieren Sie sich an den Skizzen A-D.

Anschlusskabel je nach Bedarfsfall anschließen, Siehe Skizze A-D

Sicherheitshinweise

Bei Sach- oder Personenschäden, die durch unsachgemäße Handhabung oder Nichtbeachten dieser Bedienungsanleitung verursacht werden, übernehmen wir keine Haftung. In solchen Fällen erlischt jeder Garantieanspruch!



Achtung LEBENSGEFAHR!
Schließen Sie niemals direkt Netzspannung 230V AC an den Klingeltaster an!

Haftungsbeschränkung

Der Hersteller ist nicht für den Verlust oder die Beschädigung irgendwelcher Art einschließlich der beiläufigen oder Folgeschäden haftbar, die direkt oder indirekt aus der Störung dieses Produktes resultieren.



Zerlegen Sie das Produkt nicht! Es besteht die Gefahr eines lebensgefährlichen elektrischen Schlages!

