

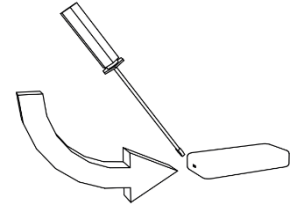
Metzler Funksender MT4.0

Quick Start Guide:

Prüfen Sie vor der Inbetriebnahme, ob sich der Funksender in der Betriebsart AC/DC befindet. Bei Betrieb in der Betriebsart VBAT darf keine externe Spannung angelegt werden. Das Gerät wird dadurch zerstört!

Betriebsarten:

Um die Betriebsart zu ändern oder die integrierte CR2032 Knopfzelle zu ersetzen, öffnen Sie das Gehäuse des Funksenders mit einem kleinen Schlitzschraubenzieher.

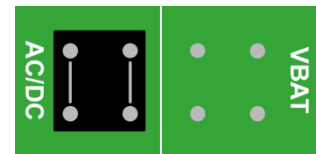


Wählen Sie über den angebrachten Jumper auf der Platine die gewünschte Betriebsart durch Umstecken des Jumpers aus.

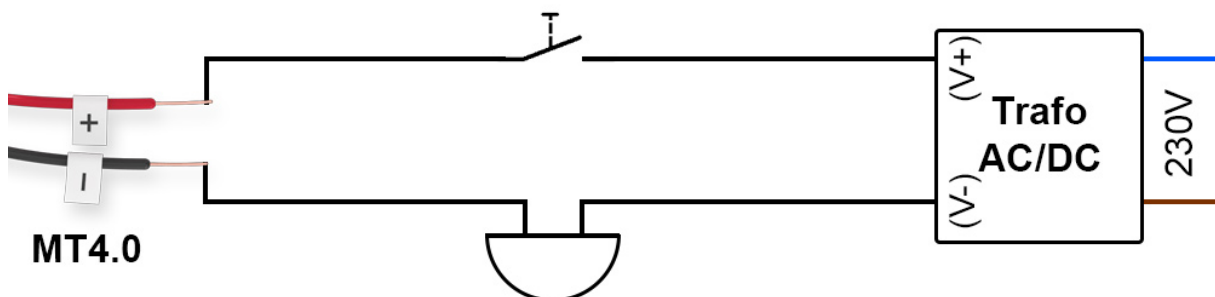
Wichtig: Im Auslieferungszustand ist bereits der häufigste Anwendungsfall voreingestellt.

Betriebsart AC/DC (Auslieferungszustand):

Die Betriebsart AC/DC eignet sich für den Anschluss an Geräte mit bestehender Stromversorgung wie mechanische oder elektromechanische Gongs. Die maximal zulässige Spannung entnehmen Sie dem Datenblatt.

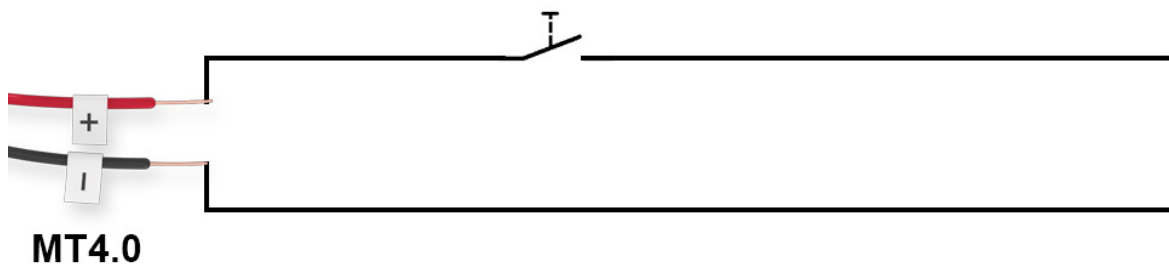
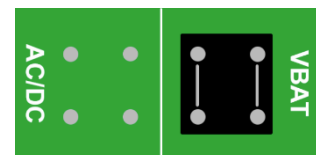


Der Funksender wird innerhalb der bestehenden Klingelanlage in Reihe angeschlossen.



Betriebsart VBAT (Hinweise beachten!):

Die Betriebsart VBAT eignet sich für den Anschluss an einem potentialfreien Kontakt, zum Beispiel bei Verwendung an einem Klingeltaster oder an einem Relais.



Status LED (blau):



Die blaue Status LED des Funksenders signalisiert den Betrieb des Senders. Sobald der Sender ausgelöst wird, überträgt dieser das Funksignal für ca. 2 Sekunden und signalisiert dies mit der LED. Sollte der Sender fehlerhaft angeschlossen sein oder der Kreislauf dauerhaft geschlossen, so leuchtet die LED für 8 Sekunden und erlischt dann. Prüfen Sie in diesem Fall den Anschluss. Das Funksignal wird bei Dauerklingeln für max. 8 Sekunden lang übertragen.

Montage:

Bringen Sie den Funksender mittels des mitgelieferten Klebepads auf einer fettfreien, ebenen Oberfläche an.

Verbindung mit Metzler Funkgong (Funk-Empfänger):

Die Informationen zur Verbindung mit Funk-Empfängern erhalten Sie in der Anleitung des jeweiligen Empfängers.

Batteriewechsel:

Bitte beachten Sie, die Batterie wird auch in der AC/DC Betriebsart entladen, um die Weiterleitung des Funksignals sicherzustellen. Sollte der Funksender nicht mehr funktionieren, tauschen Sie im ersten Schritt die Batterie aus.

Im Halterahmen der Knopfzelle finden Sie die Angabe zum Pluspol. Setzen Sie die neue Batterie mit der beschrifteten Seite (+ Pol) nach oben ein.

Erweiterung der Reichweite:

Sollte die Reichweite des Funksenders aufgrund der Beschaffenheit des Geländes / Wandstärke / etc. nicht ausreichen, so kann der Metzler Signalverstärker RP500 verwendet werden.

Technische Daten:

Frequenz & Sendeleistung	433.92 MHz ASK, > 10dBm
Spannungsversorgung Betriebsart AC/DC	5 V - 24 V AC, 50 Hz / 6 V - 32 V DC
Spannungsversorgung Betriebsart VBAT	3V, CR2032 Knopfzelle
Sendestrom / Standby Verbrauch	< 15mA / < 2uA
Schutzart, Verwendung	IP44, nur im Innenbereich verwenden
Reichweite	Freifeld ca. 200 m, Gebäude ca. 50 m
Betriebsumgebung	-20°C - +85°C bei 45% - 85% RH
Abmessungen, Gewicht	30 mm x 65 mm x 15 mm, 15g

Weiterführende Informationen:

Weitere Informationen wie Kompatibilitätshinweise zu einzelnen Klingel- und Türsprechanlagen sowie praktische Tipps erhalten Sie unter:

<https://edelstahl-tuerklingel.de/mt4>



Hersteller: Metzler GmbH, Täleswiesenstr. 9, 72770 Kusterdingen, Deutschland
USt-IdNr.: DE322754305, WEEE-Reg.-Nr.: WEEE DE 63539391

